



**burda**  
kids

**OBJEKTPROFIL 2023**

# BURDA KIDS AUF EINEN BLICK

## Die Marke kompakt

BURDA KIDS wendet sich an Eltern, Großeltern, die ihren Kindern und Enkelkindern ein hübsches Outfit selber nähen möchten. Dazu bietet BURDA KIDS viele Step-by-Step Anleitungen und passende Video Tutorials.

Die Leser:innen erhalten tolle Inspirationen für Ihre Kleinsten: die richtige Nahrung und Lebensmittel, Pflege-Produkte, Spielsachen, Schulmaterial etc.

### PRINT

### DIGITAL (BURDASTYLE.DE)

### SOCIAL (BURDA STYLE)

Verk. Auflage	40.000 Ex.	Visits	5,6 Mio.	Facebook	189.400
1/1 Brutto	€ 7.100	Unique User	2,9 Mio.	Instagram	71.100
Erscheinung	2x / Jahr			Pinterest	142.730
Copy-Preis	€ 8,90			YouTube	24.400
				Newsletter	40.000



**BURDA KIDS bietet viele Styling-Inspirationen für Mädchen- und Jungenmode, tolle Bastelideen und nachhaltige Shopping-Empfehlungen.**

Quelle: Verlagsangabe, Social Media Kanäle: Stand November 2022

# BURDA KIDS

## Große Themenvielfalt

Nachhaltig



### Mode - Mädchen

Stylische und praktische Kindermode für Mädchen – saisonal und mit Blick auf Nachhaltigkeit.



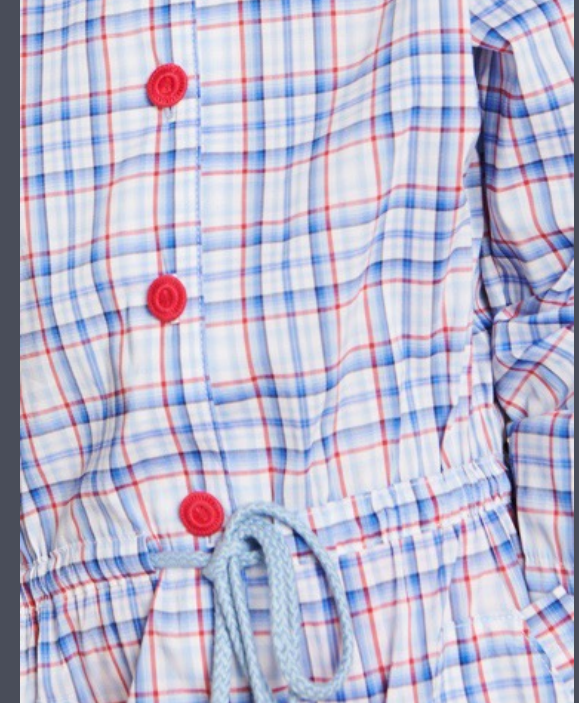
### Mode - Jungs

Stylische und praktische Kindermode für Jungs - saisonal und mit Blick auf Nachhaltigkeit.



### Leben & Nachhaltigkeit

Inspiration und Vorstellung von nachhaltigen Produkten, Spielsachen, Schulmaterial, Essen und Trinken.



### Nähguide

Detaillierte Step-by-Step Anleitung zum Nähen von Kinderschnitten mit tollen Video-Tutorials.

# EIN BLICK INS HEFT – MODE MÄDCHEN

Branchenumfeld

mode



## ROCK

Im Handumdrehen entsteht mit unserer Step-by-Step-Anleitung ein niedliches und romantisches Lieblingsteil!

### EINKAUFSZETTEL

ROCK – Modell 3

#### STOFFEMPFEHLUNG:

- Leichte Rockstoffe, z. B. Baumwollstoffe, Mischgewebe, Viskose
- o Baumwollstoff, 140 cm breit:
- Gr. 104 – 116: 1,00 m
- Gr. 122 – 134: 1,15 m
- Gr. 140, 146: 1,20 m

Bei anderen Stoffbreiten kann sich der Stoffverbrauch ändern.

#### ZUTATEN:

- o Nähgarn
- o Gummiband, 5 mm breit:
- Gr. 104: 4,00 m; Gr. 110: 4,05 m; Gr. 116: 4,10 m
- Gr. 122: 4,20 m; Gr. 128: 4,30 m; Gr. 134: 4,40 m
- Gr. 140: 4,50 m; Gr. 146: 4,65 m

#### AUSSERDEM:

- o Bleistift, Paplerschere
- o Maßband oder Handmaß
- o Stecknadeln, Schneiderkreide
- o Zuschneide- und kleine Handarbeitschere
- o Kopierzischen und bunds style-Kopierpapier
- o Nähmaschinenadler, Nähadel, Sicherheitsnadel



#### DEN STOFF VORBEREITEN

Wir empfehlen, jeden Stoff vor dem Verarbeiten zu waschen und (falls vorhanden) in den Trockner zu geben. Dann kann das gestülpte Teil später bei der ersten Wäsche nicht mehr einlaufen und ist frei von unerwünschten Zusätzen. Anschließend den Stoff glatt bügeln, das erleichtert das Zuschneiden. Die rechte Stoffseite zeigt beim Tragen meist nach außen, die linke Stoffseite zeigt nach innen.

25  
burdakids

mode



„Ich liebe den Rock, er schwingt so schön, wenn ich mich drehe!“

#### VERMASSTE TEILE

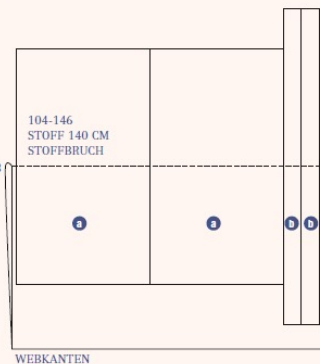
Für den Rock (Modell 3) gibt es keine Schnittteile. Du benötigst zwei große Rechtecke (a) für den Rock und zwei lange Streifen (b) für die Saumrösche. Du kannst die Teile mit Lineal und Schneiderkreide direkt auf den Stoff zeichnen. Die Maße findest du in der Tabelle unten. Die Maße sind inklusive 1,5 cm Nahtzugabe.

- a Rockbahn 2-mal
- b Saumrösche 2-mal

#### ZUSCHNITTMASSE FÜR A UND B

Größe	104	110	116	122	128	134	140	146
Breite (cm/100%)								
a	81	85	89	94	98	103	108	113
b	21%	22%	22%	22	23%	23%	24%	25%
7								
2%								

Länge (cm/100%)								
a	30	40	41	43	45	47	49	51
b	15%	15%	16%	17	17%	18%	18%	20
	112	113	114	115	116	117	118	119
	44	44%	44%	45%	45%	46	46%	46%



26  
burdakids

#### DER ZUSCHNEIDEPLAN

zeigt, ob und wie der Stoff gefaltet wird und wie die Teile a und b platzsparend auf den Stoff gezeichnet werden, um einen geringen Stoffverbrauch zu erhalten. Am einfachsten ist das Zuschneiden, wenn der Stoff zur Hälfte gefaltet ist. Die rechte (schöne) Stoffseite liegt dabei innen. Bei doppeltem Stoff kann so leicht nichts verrutschen. Achte darauf, dass der Stoff glatt liegt und es keine Falten bzw. Schrägzüge gibt.

Wie genau der Rock zugeschnitten wird, siehst du bei Step 1 auf der nächsten Seite.



Stylische und nachhaltige Kindermode für Mädchen.

# EIN BLICK INS HEFT – MODE JUNGS

Branchenumfeld

mode



## SHORTS

Mit Muster oder unifarben: So näht du die kurze Hose für den Sommer Step by Step

### EINKAUFSZETTEL HOSE – Modell 6

#### STOFFEMPFEHLUNG:

Baumwollstoffe, Viskose, Mischgewebe  
▷ Baumwolltrick, 140 cm breit:  
Gr. 104 – 116: 0,70 m  
Gr. 122 – 134: 0,75 m  
Gr. 140, 146: 0,80 m

Bei anderen Stoffbreiten kann sich der Stoffverbrauch ändern.

#### ZUTATEN:

▷ Nähgarn  
▷ Gummiband, 2 cm breit:  
Gr. 104 – 122: 0,60 m  
Gr. 128 – 146: 0,70 m

#### AUSSERDEM:

▷ Bleistift, Papierschere  
▷ Maßband oder Handmaß  
▷ Stecknadeln, Schneidkreide  
▷ Zuschneide- und kleine Handarbeitschere  
▷ Kopierlädchen und burda style-Kopierpapier  
▷ Nähmaschinennadel, Nähnadel, Sicherheitsnadel



#### DEN STOFF VORBEREITEN

Wir empfehlen, jeden Stoff vor dem Verarbeiten zu waschen und (falls vorhanden) in den Trockner zu geben. Dann kann das gedünzte Teil später bei der ersten Wäsche nicht mehr einlaufen und ist frei von unerwünschten Zusätzen. Anschließend den Stoff glatt bügeln, das erleichtert das Zuschneiden. Die rechte Stoffseite zeigt beim Tragen meist nach außen, die linke Stoffseite zeigt nach innen.

45  
burdakids

mode

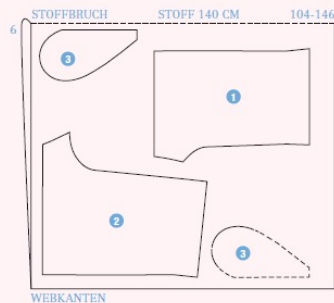
#### DAS SCHNITTMUSTER

Die Schnittteile für die Hose, Modell 6, findest du auf dem Schnittbogen 1. Jede Größe hat eine spezielle Linienart (Kon-tur). So kannst du die Schnittteile in der benötigten Größe entlang der Kontur ausschneiden. Wer ein Modell in mehreren Größen nähen möchte, paust die Schnittteile mit allen Linien und Beschriftungen einfach auf Seidenpapier (burda style) ab.

Gr. 104	-----
Gr. 110	-----
Gr. 116	-----
Gr. 122	-----
Gr. 128	-----
Gr. 134	-----
Gr. 140	-----
Gr. 146	-----

Die **Nahtzahlen** in den Schnittteilen geben an, wie die Teile zusammengenäht werden. Gleiche Nahtzahlen treffen aufeinander. burda-Schnitte haben keine Naht- und Saumzugaben. Diese müssen beim Zuschneiden noch zugegeben werden (siehe Step 1 auf der nächsten Seite).

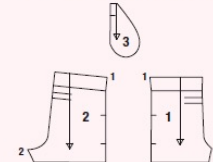
Bei den Schnittteilen findest du auch die Information, wie oft du die Teile aus dem Stoff zuschneiden musst. „Stoffbruch“ bedeutet: Hier ist die Mitte eines Teils und nicht eine Kante oder Naht. Das Teil wird doppelt so groß zugeschnitten, dabei bildet der Stoffbruch die Mittellinie.



46  
burdakids



#### TEILE 1 BIS 3 AUF BOGEN 1:



#### DIE SCHNITTTEILE

Für die Hose brauchst du 3 Schnittteile

**1 Vorderes Hosenteil** 2-mal  
**2 Rückwärtiges Hosenteil** 2-mal  
**3 Taschenbeutel** 4-mal

#### DER ZUSCHNEIDEPLAN

zeigt, ob und wie der Stoff gefaltet wird und wie die Schnittteile platzsparend auf den Stoff gescheckt werden, um einen geringen Stoffverbrauch zu erhalten. Am einfachsten ist das Zuschneiden, wenn der Stoff zur Hälfte gefaltet ist. Die rechte (schöne) Stoffseite liegt dabei innen. Bei doppeltem Stoff kann so leicht nichts verrutschen. Achte darauf, dass der Stoff glatt liegt und es keine Falten bzw. Schräglagen gibt. Wie genau die Hosen zugeschnitten werden, siehst du bei Step 1 auf der nächsten Seite.



Stylische und nachhaltige  
Kindermode für Jungs.

# EIN BLICK INS HEFT – LEBEN

## Branchenumfeld

shopping

**Hach, SCHÖN HIER**

Kuschelig soll ein Kinderzimmer sein. Doch auch die Luftqualität & schadstofffreie Materialien sind wichtig

Das Londoner Öko-Label „Organic Zoo“ näht aus Bio-Stoffresten süße Kinderbettwäsche, ca. 60 €

Wohngröße, Feinstaub & Pollen: Auch die Innenluft ist nicht zu 100% sauber. Dieser Luftreiniger filtert Schadstoffe. „Purifier Cool Formaldehyde“ von Dyson, ca. 630 €

Stauraum, schadstofffreie Lacke und eine Absturzsicherung. Kinderbett „Freija“ von FLEXA über kidswood love.de, ca. 1220 €

Lust, Vorhänge, Puppenkleider oder einen Bettmattensatz selbst zu nähen? Garantiert schadstofffrei und 100% bio sind die Stoffe von C. Pauli. Ab ca. 14 €

Bei Bettwäsche und Kissen sollte man auch auf die Füllung achten. In dieser Leo-Rolle steckt anti-allergenes Material. Von Liou, ca. 30 €

Dieses nachhaltig produzierte Bett kann mitwachsen. Erst mit, dann ohne Raustallschutz. „Wood Mini + Juniorbett“ von Oliver Furniture, ca. 900 €

**GESÜNDER WOHNEN**  
Tipps für ein schadstofffreies Kinderzimmer von Peter Bachmann, Experte für Wohnungsgesundheit

**RENOVIEREN** Wer im Kinderzimmer Wände streicht oder Böden schleift, sollte einplanen, dass der Raum mehrere Wochen gut gelüftet werden muss, bevor das Kind (wieder) einziehen kann.

**MATERIALIEN** Unbedingt schadstofffreie Farben und Bodenbeläge verwenden, denn giftige Materialien können Allergien, Asthma und andere Krankheiten bei Kindern auslösen.

**PRÜFEN LASSEN** Du bist unsicher, ob sich Schadstoffe im Kinderzimmer verstecken? Es gibt professionelle Raumluftmessungen von Sachverständigen, z. B. bei [www.sentinel-haus.de](http://www.sentinel-haus.de)

32  
burdakids

FOTOS: HERBSTELE; ILLUSTRATION: ANUTTERSTOCK

**Country-GIRL**

Was tragen Mädchen am liebsten bei Hitze? Kleider! Ist doch klar! Dieser Schnitt kommt auch bei den Großen richtig gut an

FOTOGRAF: MORITZ ZAUNER  
PRODUKTION: ANJA SHAHINIYA

**KLEID 1**  
GR. 104 – 146

Für einen Ausritt ist das Kleid natürlich viel zu schade, aber für den Alltag dafür umso schöner. Mit den süßen Rüschen und der auffälligen Knopfreihe am Rücken sieht es supersüß aus und ist durch den Musselin-Stoff locker-leicht für warme Tage.

**STOFFE & ZUTATEN**  
Musselin: Anita Pevani.  
Boots: Deichmann. Hut: C&A

32  
burdakids

Styling-Inspiration und Vorstellung von nachhaltigen Produkten, Pflegemitteln, Accessoires, Schuhen und vieles mehr.

# EIN BLICK INS HEFT – NÄHGUIDE

Branchenumfeld

mode



## OVERALL

Ein Teil – und der Look steht! Sempel erklärt zeigen wir, wie der Einteiler gelingt. Du musst dich nur noch für dein Lieblingsmodell entscheiden ...

### EINKAUFSZETTEL

OVERALL – Modell 2A und 2B

**STOFFEMPFEHLUNG:**  
Baumwollstoffe, Mischgewebe  
▷ A: Seersucker, 140 cm breit:  
Gr. 104 – 116: 1,40 m  
Gr. 122 – 134: 1,65 m; Gr. 140, 146: 1,80 m  
▷ B: Baumwoll-Mischgewebe, 140 cm breit:  
Gr. 104 – 116: 1,30 m  
Gr. 122 – 134: 1,50 m; Gr. 140, 146: 1,80 m  
Bei anderen Stoffbreiten kann sich der Stoffverbrauch ändern.

**ZUTATEN:**  
▷ AB: Nähgarn, 5 Knöpfe  
▷ B: 1,40 m Kordel

**AUSSERDEM:**  
▷ Bleistift, Papierschere  
▷ Maßband oder Handmaß  
▷ Stecknadeln, Schneiderleiste  
▷ Zuschneide- und kleine Handarbeitschere  
▷ Kopierbüchlein und burda style-Kopierpapier  
▷ Nähmaschinennadel, Nähfuß, Sicherheitsnadel



**DEN STOFF VORBEREITEN**  
Wir empfehlen, jeden Stoff vor dem Verarbeiten zu waschen und (falls vorhanden) in den Trockner zu geben. Dann kann das gemalte Teil später bei der ersten Wäsche nicht mehr einstauchen und ist frei von unerwünschten Zuständen. Anschließend den Stoff glatt bügeln, das erleichtert das Zuschneiden. Die rechte Stoffseite zeigt beim Tragen meist nach außen, die linke Stoffseite zeigt nach innen.



17  
burdakids

mode

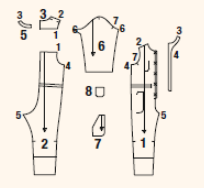
### DAS SCHNITTMUSTER

Die Schnittteile für die Overalls, Modelle 2A und 2B, findest du auf dem Schnittbogen 2. Jede Größe hat eine spezielle Linienart (Kontur). So kannst du die Schnittteile in der benötigten Größe entlang der Kontur ausschneiden. Wer ein Modell in mehreren Größen nähen möchte, passt die Schnittteile mit allen Linien und Beschriftungen einfach auf Seldopapier (burda style) ab.

Gr. 104 .....  
Gr. 110 .....  
Gr. 116 .....  
Gr. 122 .....  
Gr. 128 .....  
Gr. 134 .....  
Gr. 140 .....  
Gr. 146 .....

Die **Nahtzahlen** in den Schnittteilen geben an, wie die Teile zusammengenäht werden. Gleiche Nahtzahlen treffen aufeinander, burda-Schritte haben keine Naht- und Saumzugaben. Diese müssen beim Zuschneiden noch zugegeben werden (siehe Step 1 auf der nächsten Seite).  
Bei den Schnittteilen findest du auch die Information, wie oft du die Teile aus dem Stoff zuschneiden musst.  
„Stoffbruch“ bedeutet, hier ist die Mitte eines Teils und nicht eine Kante oder Naht. Das Teil wird doppelt so groß zugeschnitten, dabei bildet der Stoffbruch die Mittellinie.

### TEILE 1 BIS 8 AUF BOGEN 2:



**DIE SCHNITTTEILE**  
Für Overall A brauchst du 8 Schnittteile.  
Für Overall B brauchst du 7 Schnittteile und drei vermalte Teile (a, b, c). Diese Teile werden direkt auf den Stoff gezeichnet. Die Maße in der Tabelle sind inkl. Nahtzugabe.

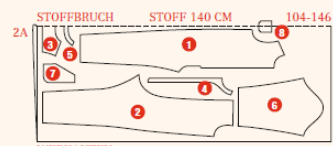
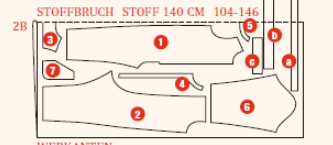
AB 1 Vorderteil	2-mal
AB 2 Rückenteil	2-mal
AB 3 Rückw. Passe im Stoffbruch	1-mal
AB 4 Vord. Besatz	2-mal
AB 5 Rückw. Besatz im Stoffbruch	1-mal
AB 6 Ärmel	2-mal
AB 7 Tasche	2-mal
A 8 Tasche (oben)	1-mal
B a Blende (Kordeldurchzug)	1-mal
B b Halsrüsche	1-mal
B c Rüsche (Tasche)	2-mal

### VERMASSTE TEILE FÜR OVERALL B:

Größe	104	110	116	122	128	134	140	146	Breite für alle Größen (cm (m))	
									1	2
a	60	70	71	73	75	77	79	83	4	4
b	127%	127%	128	128%	129%	129%	129%	130%	131%	132%
c	52,5	60	63,5	64	64,5	65	65,5	66,5	6	6
	20%	20%	21	21%	21%	21%	21%	22%	2%	2%
d	18	18	19	19	20	20	21	22	6	6
	7%	7%	7%	7%	7%	7%	8%	8%	2%	2%

### DER ZUSCHNEIDEPLAN

zeigt, ob und wie der Stoff gefaltet wird und wie die Schnittteile platzsparend auf den Stoff gesteckt werden, um einen geringen Stoffverbrauch zu erhalten. Am einfachsten ist das Zuschneiden, wenn der Stoff zur Hälfte gefaltet ist. Die rechte (schöne) Stoffseite liegt dabei innen. Bei doppeltem Stoff kann so leicht nichts verrutschen. Achte darauf, dass der Stoff glatt liegt und es keine Falten bzw. Schrägzüge gibt.  
Wie genau die Overalls zugeschnitten werden, siehst du bei Step 1 auf der nächsten Seite.

18  
burdakids

➤

Detaillierte Step-by-Step Anleitung zum Nähen von Kinderschnitten mit tollen Video-Tutorials.

# PERFEKT FÜR IHRE PLANUNG

## Gute Gründe

### Kompetenz & Expertise

Leser:innen vertrauen der Nr. 1 Kreativmarke burda.

### Gezieltes Markenerlebnis

BURDA KIDS wendet sich an Eltern und Großeltern, die ihren Kindern und Enkelkindern, ein hübsches und praktisches Outfit selber nähen möchten oder Styling-Inspirationen und Bastelideen suchen.

### Nachhaltigkeit & Qualität

Steigende Bedeutung von nachhaltigem (Textil-) Konsum und Fokus von langlebiger Qualität.

### Mehrwert für die Leser:innen

Leser:innen der BURDA KIDS bekommen Inspiration, ausführlichen Step-by-Step Anleitungen und passende Erklärvideos auf YouTube.





# MARKENWELT

360° burda style – 360° wahrer Stil



## PRINT



**burda style**  
monatlich



**burda easy**  
6x / Jahr



**burda stricken**  
6x / Jahr



**burda best of**  
5x / Jahr



**burda curvy**  
4x / Jahr



**burda kids**  
2x / Jahr



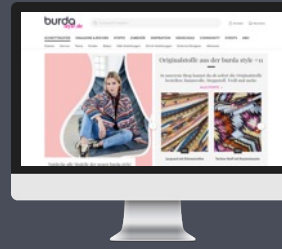
**Nähen, gewusst wie**  
2x / Jahr



**BÜCHER**

360°  
**burda**  
style

burdastyle.de



VIDEOS



SOCIAL MEDIA / NEWS



DIGITAL & SOCIAL

burda beginner  
EVENTS



burda style  
NÄHSCHULE / EVENTS



KATALOG / NÄHILFEE /  
SCHNITTMUSTER



EXTENSIONS



# BURDA KIDS

## 2023

Das beliebte Näh-Magazin BURDA KIDS wendet sich an Mütter und an Frauen, die ihren Kindern, Nichten, Neffen und Enkelkindern ein hübsches Outfit selber nähen möchten oder Styling-Inspirationen für Kinder-Mode und Bastelideen suchen.

Ausgabe	EVT	AS	DU
#1	15.03.23	10.01.23	08.02.23
#2	11.10.23	09.08.23	04.09.23

# IHRE ANSPRECHPARTNER

Kontakt burda create Magazine



**FRANZISKA VON  
ALVENSLEBEN**

**Publishing Director  
burda create**

T: +49 89 92 50 3351  
M: +49 173 24 55 523  
franziska.vonalvensleben@burda.com



**CATHRIN KELLERSTRASS**

**Brand & Marketing Manager  
burda create**

T: +49 89 92 50 2312  
M: +49 151 72 86 1822  
cathrin.kellerstrass@burda.com



**MIA KOHLER**

**Brand Manager  
burda create**

T: +49 89 92 50 1059  
M: +49 151 53 85 1693  
miacarla.kohler@burda.com