



burda
curvy
OBJEKTPROFIL 2023

BCN.

BURDA CURVY AUF EINEN BLICK

Die Marke kompakt

BURDA CURVY spricht Frauen mit kurvigen Figuren an, die stilsicher und selbstbewusst auftreten und zugleich ihre Weiblichkeit durch ihren Stil betonen möchten.

Wir geben dieser Zielgruppe bewusst die Möglichkeit, sich trendige Kleidungsstücke zu nähen – ohne Kompromisse in den Größen 44-60. Zusätzlich soll sie erfahren, wo es Mode in großen Größen zu kaufen gibt und welche Marken diese anbieten. Passend zu jeder Ausgabe wird ein Modell Step-by-Step nachgenäht - via QR Code & Online Bewerbung gelangen Leser:innen schnell zum Video Tutorial.

PRINT

DIGITAL (BURDASTYLE.DE)

SOCIAL (BURDA STYLE)

Druckauflage	45.000 Ex.	Visits	5,6 Mio.	Facebook	189.400
1/1 Brutto	€ 7.100	Unique User	2,9 Mio.	Instagram	71.100
Erscheinung	4x / Jahr			Pinterest	142.730
Copy-Preis	€ 8,90			YouTube	24.400
				Newsletter	40.000



➤ **Tipps & Tricks zum einfachen Abändern von Kleidungsstücken und viele Styling-Ideen für verschiedene Figur-Bedürfnisse.**

Quelle: Verlagsangabe, Social Media Kanäle: Stand November 2022

BURDA CURVY

Große Themenvielfalt



Mode

Modestrecken in den Größen 44 bis 52. Trendige Kleidungsstücke – ohne Kompromisse.



Trends & Leben

Inspiration und Vorstellung von nachhaltigen Produkten, Pflegemittel, Accessoires, Schuhen und vieles mehr.



Styling

Zahlreiche Styling- und Modetipps: Für jede Figur den perfekten Look.



Nähschule burda curvy

Detaillierte Step-by-Step Anleitung zum Nähen von Modellen mit passendem Video-Tutorial.

EIN BLICK INS HEFT – TRENDS & LEBEN

Branchenumfeld

✂ TREND




BAHNENROCK
414
GR. 44 – 60

● ● ● ● ●
Sommer im Herzen?
Jetzt auch im Kleider-
schrank – dank dieses
Modells aus aufregend
gemusterter Viskose.
Durch die nach unten hin
breiter werdenden
Bahnen zaubert er eine
Top-Figur, Herbst-/
winterfest wird er durch
Strumphosen und
lässige Boots.

STOFFE & ZUTATEN
Viskosekrepp: Lisa, Hut:
Stetson; Creolen, Armbreite,
Tasche: Dipea; Strigite;
Schal: JW Anderson for Uni-
go; Shirt: Boden; Mantel:
Sheego; Strumphose: Falke;
Boots: Görtz



Nachhaltig

✂ TREND



TREND: MODERN BOHO

DIE KEY-ELEMENTE
BLEIBEN, DIE
ALLTAGSTAUGLICHKEIT
KOMMT

Boho macht einfach gute Laune.
Doch manchmal sind Fransen, Federn & Co. im
Alltag einfach unpraktisch. Wie gut, dass sich der
Look diese Saison in ganz neuem Gewand zeigt:
mit farbenfrohen, aber coolen Geometrie-Prints,
verspielen Details, viel Strick und Lammfell-Opti-
ken – perfekt für einen kuscheligen Herbst!

1 Ohrringe „Flore“ aus Acetat und Gelbguss, von
Après Ski, 109 € 2 Saddle Bag mit Fransen aus
Leder, von Riani, 369 € 3 Lederclots, von Sofio
Schnoor, 176 € 4 Seidentuch mit grafschäin Print,
von Hähuber, 45 €

FOTOS: MAX TRELCOM (6); HERSTELLER (4)



Inspiration, Styling-Beratung
und Vorstellung von
nachhaltigen Produkten,
Pfleagemitteln, Accessoires,
Schuhen und vieles mehr.

EIN BLICK INS HEFT – STYLING

Branchenumfeld

MODE: BUSINESS



BLEISTIFT-ROCK 405
GR. 44 – 52

„Rock-Pendant“ zum Kleid von der nächsten Seite – und dabei mindestens genauso trendy und figurschmeichelnd dank des hübschen asymmetrischen Wickel-effekts. Obriqens: Mit Seidenblusa oder feinem Top macht sich das Modell auch super ins Theater oder zum Dinner.

STOFFE & ZUTATEN
Stoffempfehlung: Romant-jersey, Creolene, Silje
Brightie, Blase: Peter Hahn;
Tasche: Zara, Bluse: H&M;
Brille: Polmann, Sling-backs: Görtz

burda curvy | 11

STYLING

EIN BLEISTIFTTROCK, ZWEI LOOKS



Modell 405 von Seite 11

CASUAL – 1 eyes + more Brille „Genevra“, 59 € (ohne Stärke) bzw. 119 € (Einstärkebrille) 2 Sheego Jeansjacke mit Streifenanteil, 60 € 3 Happy Size T-Shirt aus einer Viskosemischung, 40 € 4 Tom Tailor Rucksack aus Baumwolle und Polyester, 56 € 6 Tamaris Sneakers aus der Kollektion „Fashionetics“, 70 €

ELEGANT – 1 Marjana von Berlepsch Ohrringe „Aury“ mit Koralle, Achat und facettiertem Edelstein, 445 € 2 Marina Rinaldi Seidentunika „Batteria“, 375 € 3 Samoon Blazer aus Lyocell und Leinen, 150 € 4 Aigner Tasche „Livia Bag S milk white“ aus Leder, 499 € 5 Geox Sandalen „Genziana“, 130 €

CASUAL

ELEGANT

FOTO: URSULA GABRIAN (1) / HEBEITELER

burda curvy | 10

Redaktionelle Tipps & Tricks um mit einem Key-Piece den perfekten Business-Look zu kreieren.

EIN BLICK INS HEFT – NÄHSCHULE

Branchenumfeld



Oberteil: Bijou Biglitz; Hose: burda style (S. 30/31); Top: Shingo

MODELL
Nähschule

LEINEN-JACKE

STEP BY STEP ZUM NEUEN LIEBLING



Modell 406 von Seite 29

Rückw. Länge: ca. 86 cm

Einkaufszettel:

- Leinen, 140 cm breit
- Gr. 44–50: 2,70 m; Gr. 52–60: 2,80 m
- Aufbügelbare Einlage, z. B. Vlieseline G 785
- 1 Paar Rajlanolster
- 1 Knopf

Außerdem:

- Seidenpapier zum Abwasen der Schnittteile vom Schnittbogen
- Bleistift • Papierschere • Maßband
- Handmaß • Lineal • Stosznagel
- Schneiderkreide • Zuschneide- und kleine Handabreißschere
- Kopierpapier • kleine Sicherheitsnadel
- Nähgarn • Heftfäden

Roter Schnitt Bogen B: Schnittteile 1 bis 6

- Gr. 44
- Gr. 46
- Gr. 48
- Gr. 50
- Gr. 52
- Gr. 54
- Gr. 56
- Gr. 58
- Gr. 60

Das Schnittmuster für die Jacke...

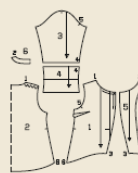
... finden Sie auf Bogen B. Zum Anpassen des Schnittmusters Seidenpapier auf den Schnittbogen legen, feststecken und die Teile in der gewünschten Größe inklusive aller eingezeichneten Linien und Angaben abpausen. Die Knopflochmarkierung X in Teil 1 gilt für Gr. 44 bzw. Gr. 50. Für die restlichen Größen das X genauso einzeichnen. Teile ausschneiden.

Extra-Tipp:

Um die passende Größe zu finden, messen Sie Ihren Brustumfang:
Gr. 44: 100 cm, Gr. 46: 104 cm, Gr. 48: 110 cm,
Gr. 50: 116 cm, Gr. 52: 122 cm, Gr. 54: 128 cm,
Gr. 56: 134 cm, Gr. 58: 140 cm, Gr. 60: 146 cm

FOTOS: NICOLE NEUMANN (1), URSULA GILGENMANN (1)

Schnittteile auf dem Bogen:

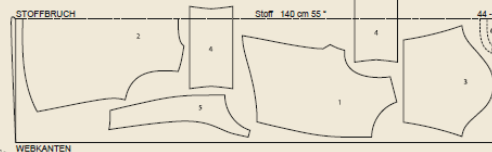


Der Zuschneideplan...

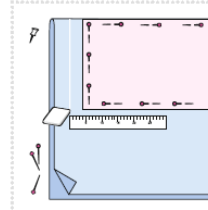
... zeigt, wie Sie die Schnittteile auf den Stoff legen und feststecken.

- | | |
|-------------------------------|-------|
| 1 Vorderteil | 2-mal |
| 2 Rückenteil im Stoffbruch | 1-mal |
| 3 Ärmel | 2-mal |
| 4 Ärmelblende | 2-mal |
| 5 Vord. Besatz | 2-mal |
| 6 Rückw. Besatz im Stoffbruch | 1-mal |

Zuschneideplan:

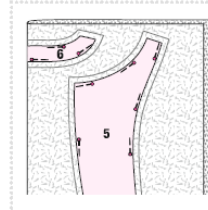


- linke Stoffseite
- rechte Stoffseite
- Futter
- Papierschnittteile
- Einlage
- ⚠ Standard-Zeichnungen können in den Details vom Originalmodell abweichen



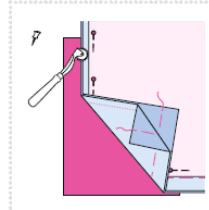
1 STOFF ZUSCHNEIDEN

Den Stoff zur Hälfte falten, rechte Seite innen, die Webkanten liegen aufeinander. Teile 1, 2, 3, 5 und 6 laut Zuschneideplan auf den Stoff stecken. Mit Schneiderkreide an den Papierschnittkanten 1,5 cm Nahtzugabe und 3 cm Saumzugabe anzeichnen. Teile ausschneiden. Teil 4 zum Schluss aus dem auseinandergetrennten Stoffrest gegenläufig zuschneiden.



2 DIE EINLAGE

Vlieseline falten, Klebseite innen. Teile 5 und 6 laut Zeichnung feststecken. Mit Bleistift und Lineal an allen Kanten 1,5 cm Nahtzugabe anzeichnen. Teile ausschneiden. Einlage auf die linke Stoffseite der Besätze bügeln. Besätze wieder rechts auf rechts aufeinanderlegen, Schnittteil noch einmal feststecken.



3 MARKIERUNGEN ÜBERTRAGEN

Bevor Sie die Schnittteile vom Stoff entfernen, bei allen Teilen die Schnittkonturen (Naht- und Saumlinien) sowie die im Schnitt eingezeichneten Markierungen mit Kopierpapier und Kopierdüchen auf die linke Stoffseite übertragen. Die Anleitung dazu finden Sie beim Kopierpapier. Die vord. und rückw. Saumlinien und die Stepplinien in Teil 1 mit Heftfäden auf die rechte Stoffseite übertragen.

Detaillierte Step-by-Step Anleitung zum Nähen von Modellen mit passendem Video-Tutorial.

PERFEKT FÜR IHRE PLANUNG

Gute Gründe

Kompetenz & Expertise

Leser:innen vertrauen der Nr. 1 Kreativmarke burda.

Klare Zielgruppe

BURDA CURVY spricht Frauen mit kurvigen Figuren an, die stilsicher und selbstbewusst auftreten möchten.

Nachhaltigkeit & Qualität

BURDA CURVY präsentiert aktuelle Trends der Saison und beschäftigt sich mit vielen nachhaltigen und qualitativ hochwertigen Themen.

Mehrwert für die Leser:innen

Leser:innen der BURDA CURVY bekommen ausführliche Anleitungen sowie Tipps und Tricks rund um Beauty, Styling und Nähen.



MARKENWELT

360° burda style – 360° wahrer Stil



PRINT



burda style
monatlich



burda easy
6x / Jahr



burda stricken
6x / Jahr



burda best of
5x / Jahr



burda curvy
4x / Jahr



burda kids
2x / Jahr



Nähen, gewusst wie
2x / Jahr



BÜCHER

360°
burda style

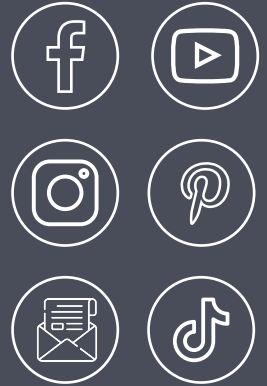
burdastyle.de



VIDEOS



SOCIAL MEDIA / NEWS



DIGITAL & SOCIAL

burda beginner
EVENTS



burda style
NÄHSCHULE / EVENTS



KATALOG / NÄHILFEE /
SCHNITTMUSTER



EXTENSIONS



BURDA CURVY

2023

Das hochwertige und relevante Umfeld präsentiert die aktuellen Plus-Size-Trends der jeweiligen Saison und bietet kompetente Styling-Beratung für mit Shopping Empfehlungen.

Ausgabe	EVT	AS	DU
#1	15.02.23	08.12.23	11.01.23
#2	17.05.23	07.03.23	12.04.23
#3	16.08.23	08.06.23	12.07.23
#4	25.10.23	22.08.23	19.09.23

NEU
4x pro Jahr
inkl. Abo

IHRE ANSPRECHPARTNER

Kontakt burda create Magazine



**FRANZISKA VON
ALVENSLEBEN**

**Publishing Director
burda create**

T: +49 89 92 50 3351
M: +49 173 24 55 523
franziska.vonalvensleben@burda.com



CATHRIN KELLERSTRASS

**Brand & Marketing Manager
burda create**

T: +49 89 92 50 2312
M: +49 151 72 86 1822
cathrin.kellerstrass@burda.com



MIA KOHLER

**Brand Manager
burda create**

T: +49 89 92 50 1059
M: +49 151 53 85 1693
miacarla.kohler@burda.com